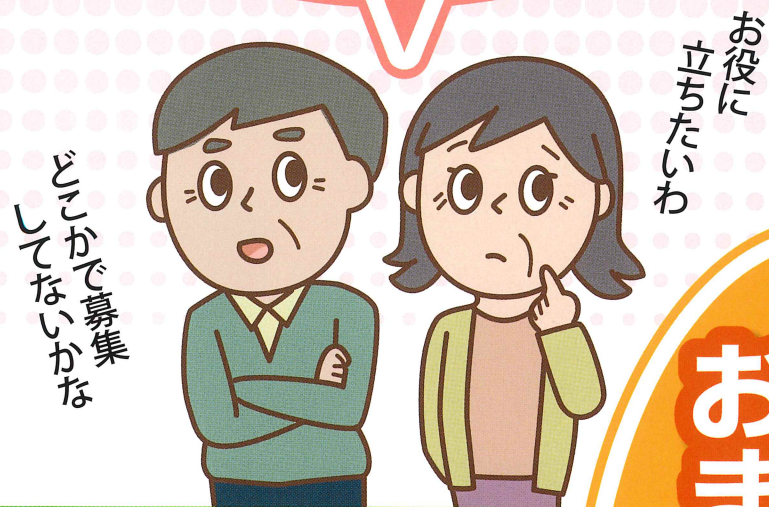
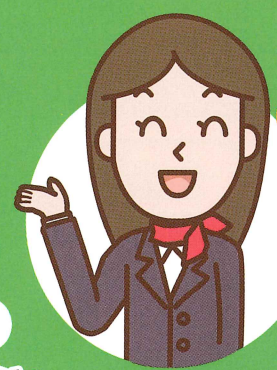


まだまだ
働きたいなあ

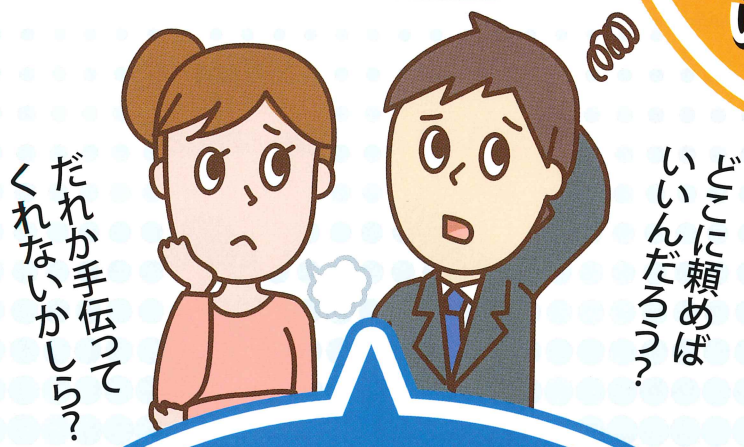


おまかせください



て!

詳しくは次ページへ



どうしよう...
困ったなあ

シルバー人材センターとは?

茅ヶ崎市シルバー人材センターは、豊かな知識と経験をお持ちの高年齢者の方々を会員とし、働くことを通じて生きがいを見出し、かつ地域社会に貢献しようとする非営利の公益社団法人です。

茅ヶ崎市と連携した新たな取組みとして、専門職員である就労コンシェルジュが企業などへの訪問活動等を通じてセンター事業への理解を高め、積極的なシニア活用の提案や就業機会の拡大と新たな就業先の開拓を実現しています。

また、社会参加の相談窓口として茅ヶ崎市役所内に設置された「生涯現役応援窓口」で、能力や希望に応じたきめ細やかな情報の提供や活動先へのマッチングも実施しています。

ご案内



生涯現役応援窓口

茅ヶ崎市役所本庁舎内 1階総合案内隣り
TEL. **070-1490-0680** (開設時間中のみ対応)
〔開設時間〕火・木・金曜日 9:30~15:00 (祝日・年末年始を除く)



公益社団法人
茅ヶ崎市シルバー人材センター

〒253-0045 茅ヶ崎市十間坂1-4-8

問い合わせ **0467-85-7425**

〔営業時間〕8:30~17:00 (土・日・祝日・年末年始を除く)

ホームページ <http://www.sjc.ne.jp/chigasaki/>
Eメール chigasaki@sjc.ne.jp

お仕事と豊かな知識・経験を
マッチング

身近なお仕事

コンシェルジュ



公益社団法人
茅ヶ崎市シルバー人材センター

キャリアも時間もあるから どこかで活かしたい!

技術・技能職

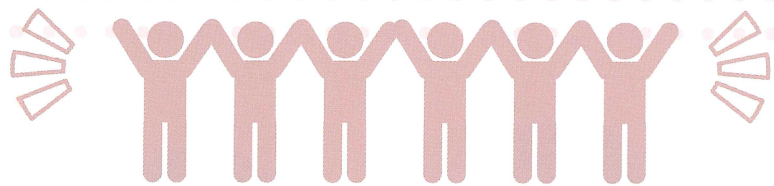
事務職

営業経験者

経理経験者

保育士・先生

主婦・家事



2つの悩み解決します!

人手や時間が足りないから すぐにでも手伝ってほしい!

夜間店長

草とり・植木剪定

事務補助

技術者補助

障子張替え

家事援助

ビル管理

会員

60歳以上の健康で働く意欲のある方なら、どなたでも大歓迎!

●会員になるには?

茅ヶ崎市在住で、原則として60歳以上の健康で働く意欲のある方であればどなたでも会員になることができます。なお、入会にあたっては会員登録が必要です。

●お仕事について

会員は、自分の体力や技能、希望等に応じた仕事を登録しておき、条件に適した仕事がセンターで受注された際に提供されます。会員は、引き受けた仕事の完成または遂行により、その仕事の内容に応じて配分金(請負・委任)または賃金(派遣)として受け取ります。
※請負・委任は個人事業主として、また、派遣はシルバー派遣労働者として就業します。

●仲間づくり

会員の自主的活動により、各種同好会が活動しています。

●安心も

就業中の万一の事故やケガに備え、シルバー保険に加入しています。

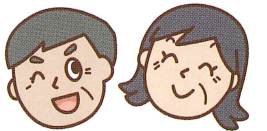
●入会にあたって

毎月開催の入会説明会に参加し、会員登録入会手続きをしていただきます。その際会員登録費(年会費)が必要で、年度ごとの継続の際にも必要となります。

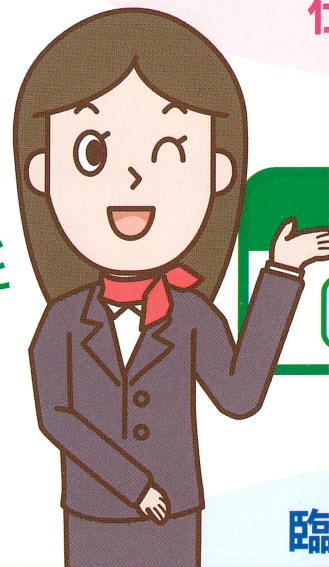
いままでのシルバー人材センターの仕事内容に加え、専門職員である就労コンシェルジュが、日々企業等への訪問等によりセンター事業への理解を高め、積極的なシニア活用の提案や、シニア活躍の場の拡がりを図り、多種多様なお仕事が増えています。

あなたの知識と経験を活かして活躍する場所が、
ここにはきっとあります!

女性も活躍中!



ステキな出会いになりますように!



仕事の提供・就業

相談・マッチング

茅ヶ崎市シルバー人材センター

コンシェルジュ

生涯現役応援窓口

相談・情報提供・"人財"活用提案

臨時的・短期的・軽易な仕事

お客様

茅ヶ崎市のお仕事でしたら、ご家庭、民間企業、公共団体など、どなたでもご依頼いただくことができます。

まずはお気軽に、お電話などでご相談ください! ☆請負、委任、派遣などで承ります。

- 折衝・外交 (営業、店員など)
- 工場勤務 (組立て、製作加工など)
- 事務 (経理、データ入力、一般、その他)
- 補助業務 (介護施設、保育園、スーパーマーケットなど)
- 専門技術 (家庭教師、各種講座、設備保守点検など)
- 家事代行 (家庭内の掃除、洗濯、食事の手伝いなど)
- 一般作業 (マンション等の清掃、除草など)
- 施設管理 (駐車場、駐輪場の管理など)
- 技能 (植木、大工、塗装、ふすま・網戸、ビデオ撮影など)
- その他 (犬の散歩、粗大ごみの片付け、筆耕など)



ご相談からお支払いまでの流れ

- ご相談**
お電話、FAX、メールなどでお気軽に!
- お見積り**
現場確認の後お見積りいたします。
- ご契約**
正式発注でご契約成立となります。
- 就業**
作業が完了しましたらご確認ください。
- お支払い**
請求書をご確認いただきお振込みください。

専門職員である就労コンシェルジュが、条件に応じたきめ細やかな情報の提供やお客様のご要望にお応えし、今までよりもより一層の多様な"人財"をマッチングできる体制が整いました。

そのご相談、
解決できる会員がそろっています!

まかせて安心!

