

会員募集中!

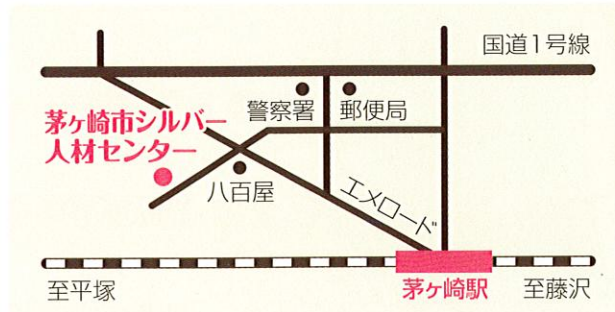
女性も大活躍!
あなたも会員になって、
その力を地域に活かしませんか?

会員になるには?

茅ヶ崎市内在住で60歳以上の健康で働く意欲のある方であれば、どなたでも会員になることができます。ご入会にあたっては、毎月実施している説明会へのご参加が必要です。

場所 茅ヶ崎市シルバー人材センター 2F会議室

持ち物 筆記用具



※ご入会にあたっては、年会費2,000円がかかります。

会員になると?

会員は「自主・自立、協働・共助」の理念のもと、自分の体力、能力、希望に応じて働くことができます。茅ヶ崎市シルバー人材センターは、会員に適した臨時的・短期的・軽易な仕事を引き受け、これを会員に提供します。その仕事をした会員には、就業の対価として配分金(請負・委任)または賃金(派遣)が支払われます。

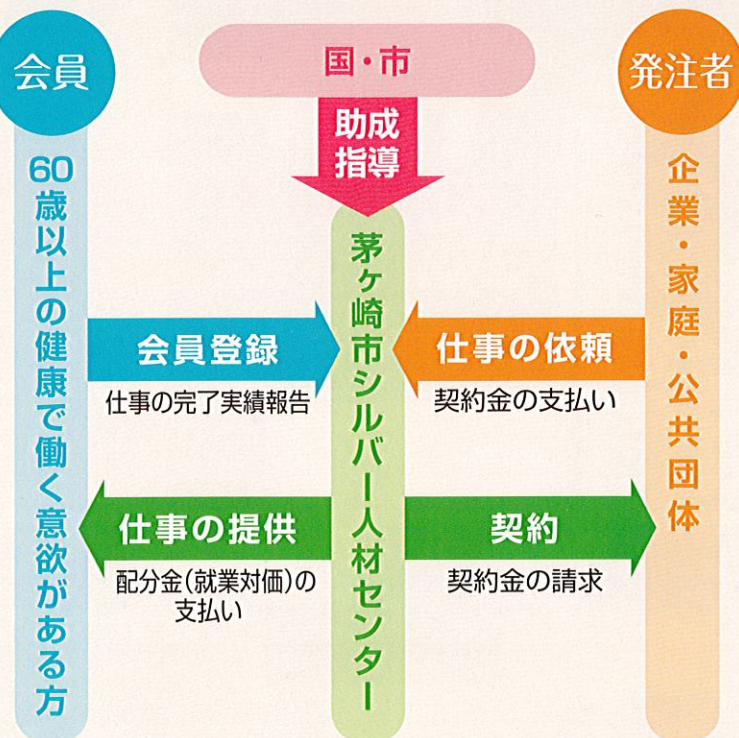
※請負・委任は個人事業主として、また、派遣はシルバー派遣労働者として就業します。

シルバー人材センターとは?

茅ヶ崎市シルバー人材センターは、「高齢者等の雇用の安定等に関する法律」に基づき設置されている公益社団法人です。

就業機会の確保を通じ、登録会員の生きがいの充実と活力ある地域社会づくりに寄与することを目的としております。

シルバー人材センターの仕組み



お問い合わせは

公益社団法人 茅ヶ崎市シルバー人材センター

〒253-0045 茅ヶ崎市十間坂一丁目4-8

TEL.0467-85-7425

ホームページ <http://www.sjc.ne.jp/chigasaki/>

Eメール chigasaki@sjc.ne.jp

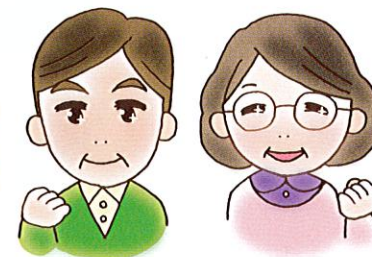
それ、代行します!

だれかに代わって欲しいその仕事、
私たちシルバー人材センターにお任せください!!



あなたも、その力を活かしませんか?

会員
募集中!

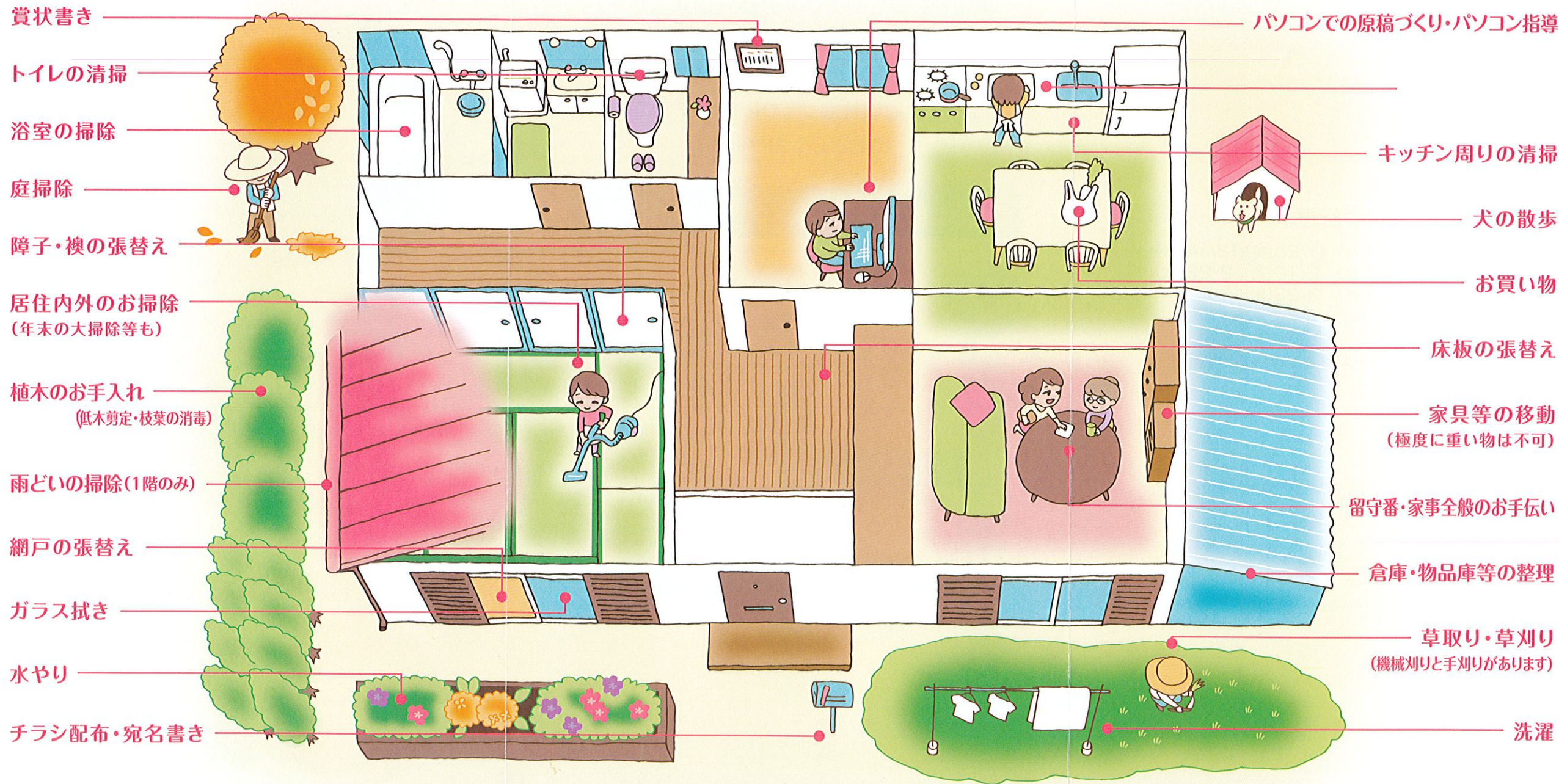


公益社団法人

茅ヶ崎市シルバー人材センター

お仕事募集中!

だれかに代わって欲しいその仕事、
私たちシルバー人材センターにお任せください。



オフィス内外の清掃、屋内作業など、法人様のお仕事も大歓迎!! ご要望に応じて、業務内容のご案内にお伺いします。

お気軽にお電話ください! ▶▶▶ TEL. 0467-85-7425